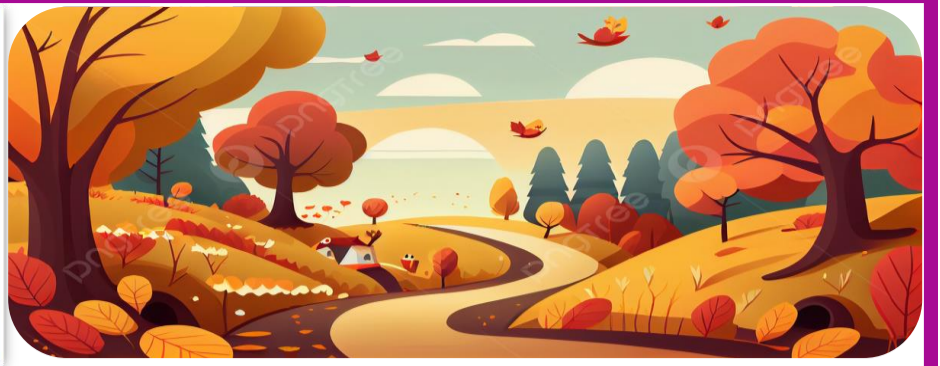


# なごみの部屋

## 移送雑務部 ブログ



### 移送部新規耕作地の開墾

皆様こんにちは、なごみの部屋移送部です。今回は東大通にある、長らく放置し原野化した会社土地を何とか有効利用できないか、開墾、開拓し畑として活用する旨指示があり、可能な限り耕作し野菜畑を実現しました。そのプロセスを下記に説明します。



長らく放置して原野化した土地  
茅野藪になっておりました。



なごみの秘密兵器クボタ小型  
ティラー10馬力準備OKいざ  
出陣です。



なごみの秘密兵器が唸りをあげて  
うなって行きます。栄養満点の人が  
畑の栄養を蒔きました。



堆肥、肥料を蒔いて、ていねいに  
耕運しました。原野化した土壌は固  
くしまって耕運作業も大変な労力を  
費やしました。



※なごみの部屋農園は、川西町大舟に有りますが、立地が遠く色々な作業をやる場合の移動時間が掛かり収穫ピーク時のリアルタイムな作業ができない為、移動時間の短い東大通の土地を野菜畑に開墾し有効利用できました。夏野菜もしっかり実り、多くの収穫が出来、各事業所のランチメニューに提供されております。今後も地産地消を目指し、利用者様に喜んで頂ける野菜作りを実施してまいります。

